

# Dell Precision Tower 5810

## Quick Start Guide

Hurtig startguide

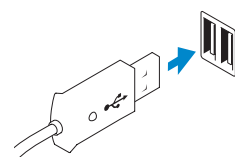
Pikaopas

Hurtigstart

Snabbstartguide

### 1 Connect the keyboard and mouse

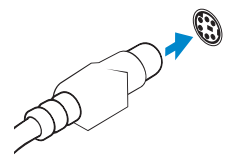
Tilslut tastatur og mus  
Liitä näppäimistö ja hiiri  
Slik kobler du til tastaturet og musa  
Anslut tangentbordet och musen



#### USB Connector

USB-stik  
USB-liitin  
USB-kontakt  
USB-kontakt

Or | Eller | Tai | Eller | Eller

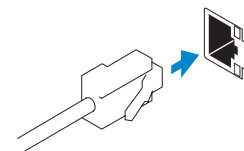


#### PS/2 Connector

PS/2-stik  
PS/2-liitin  
PS/2-kontakt  
PS/2-kontakt

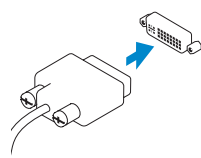
### 2 Connect the network cable (optional)

Tilslut netværkskablet (valgfrit tilbehør)  
Liitä verkkokaapeli (valinnainen)  
Slik kobler du til nettverkskabelen (tilleggsutstyr)  
Anslut nätverkskabeln (valfritt)



### 3 Connect the display

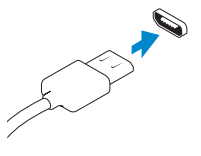
Tilslut skærmen  
Liitä näyttö  
Slik kobler du til skjermen  
Anslut bildskärmen



#### DVI Connector

DVI-stik  
DVI-liitin  
DVI-kontakt  
DVI-kontakt

Or | Eller | Tai | Eller | Eller

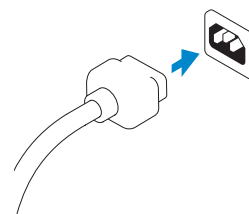


#### DisplayPort Connector

DisplayPort-stik  
DisplayPort-liitin  
DisplayPort-kontakt  
DisplayPort-kontakt

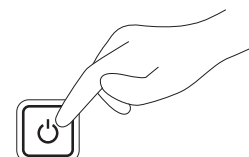
### 4 Connect the power cable on your computer and display

Tilslut strømkablet på din computer og skærm  
Kytke virtajohto tietokoneeseen ja näyttöön  
Koble strømkabelen på datamaskinen og skjermen  
Anslut strømkabeln på datorn och bildskärmen



### 5 Turn on your computer and display

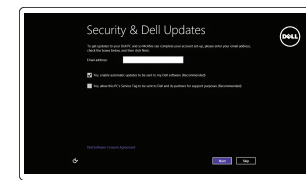
Tænd for din computer og skærm  
Kytke tietokone ja näyttö päälle  
Slå på datamaskinen og skjermen  
Slå på datorn och bildskärmen



### 6 Finish Windows setup

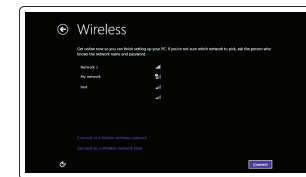
Udfør Windows Installation | Suorita Windows-asennus loppuun  
Fullfør oppsett av Windows | Slutför Windows-inställningen

#### Windows 8



#### Enable security and updates

Aktivér sikkerhed og opdateringer  
Ota suojaus ja päivitykset käyttöön  
Aktiver sikkerhet og oppdateringer  
Aktivera säkerhet och uppdateringar



#### Connect to your network

Opret forbindelse til netværket  
Muodosta verkkoyhteys  
Koble deg til nettverket ditt  
Anslut till ditt nätverk

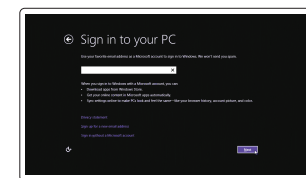
**NOTE: If you are connecting to a secured wireless network, enter the password for the wireless network access when prompted.**

**BEMERK:** Hvis du tilslutter til et sikret trådløst netværk, indtast adgangskoden til det trådløse netværk når du bliver bedt om det.

**HUOMAUTUS:** Jos muodostat yhteyttä suojattuun langattomaan verkkoon, anna langattoman verkon salasana kun sitä pyydetään.

**MERK:** Hvis du skal koble deg til et sikkert trådløst nettverk, skal du angi passordet for å få tilgang til det trådløse nettverket når du blir bedt om det.

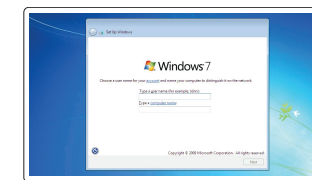
**ANMÄRKNING:** Ange lösenordet för åtkomst till det trådlösa nätverket när uppmaningen visas om du ansluter till ett skyddat trådlöst nätverk.



#### Sign in to your Microsoft account or create a local account

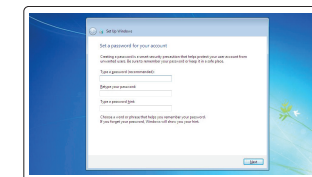
Log på din Microsoft-konto eller opret en lokal konto  
Kirjaudu Microsoft-tilillesi tai luo paikallinen tili  
Logg inn på Microsoft-kontoen din eller opprett en lokal konto  
Logga in till ditt Microsoft-konto eller skapa ett lokalt konto

#### Windows 7



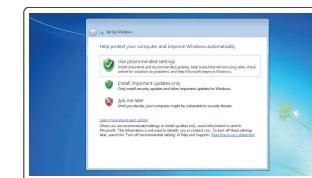
#### Create user name and computer name

Opret brugernavn og computernavn  
Luo käyttäjätunnus ja tietokoneen nimi  
Opprett et brukernavn og et navn på datamaskinen  
Skapa användarnamn och datornamn



#### Set password

Sæt adgangskode  
Määritä salasana  
Angi passord  
Ställ in lösenord



#### Enable updates

Tillad opdateringer  
Ota päivitykset käyttöön  
Aktiver oppdateringer  
Aktivera uppdateringar



Scan for access to support

Dell.com/QRL/Workstation/T5810



© 2014 Dell Inc.  
© 2014 Microsoft Corporation.



0G0H7TA01

Printed in China.  
2014-08

## Locate your Dell apps

Find dine Dell-apps | Paikanna Dell-sovellukset

Finn dine Dell-apper | Hitta dina Dell-appar

### Windows 8



#### Register My Device

Registrer min enhed | Rekisteröi oma laite

Registrer Min enhet | Registrera min enhet



#### Dell Backup and Recovery — optional

Dell sikkerhedskopiering og genoprettelse — valgfrit

Dell sikkerhedskopiering og gjenoppretting — tilleggsutstry

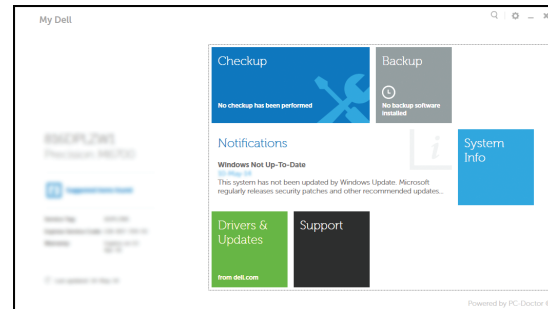
Dell Backup and Recovery — tillval



#### My Dell

Min Dell | Dell-tietokoneeni

Min Dell | Min Dell



## Learn how to use Windows 8

Lær hvordan du bruger Windows 8 | Opi käyttämään Windows 8:aa

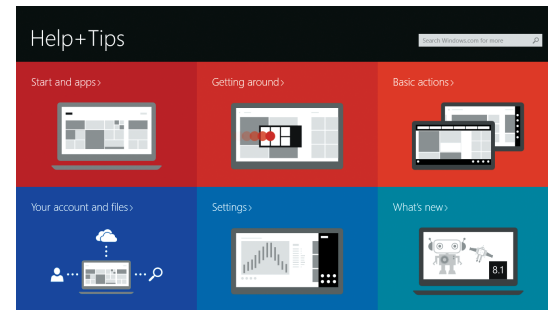
Lær hvordan Windows 8 brukes | Läs mer om användning av Windows 8



#### Help and Tips

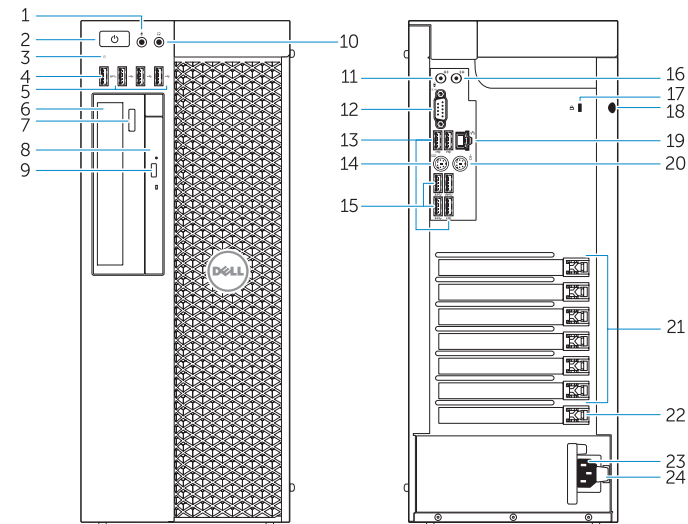
Hjælp og tips | Ohje ja vinkkejä

Hjelp og støtte | Hjälp och tips



## Features

Funktioner | Ominaisuudet | Funksjoner | Funktionen



1. Microphone connector
2. Power button/Power light
3. Hard-drive activity light
4. USB 3.0 connector
5. USB 2.0 connectors
6. Optical-drive
7. Optical-drive eject button
8. Optical-drive (optional)
9. Optical-drive eject button (optional)
10. Headphone connector
11. Line-in/microphone connector
12. Serial connector
13. USB 2.0 connectors
14. PS/2 Keyboard connector
15. USB 3.0 connectors
16. Line-out connector
17. Security cable slot
18. Padlock ring
19. Network connector
20. PS/2 Mouse connector
21. Active expansion card slots
22. Blank slot
23. Power cable connector
24. Power-supply unit (PSU) release latch

1. Mikrofonstik
2. Tænd/sluk-knap/strømindikator
3. Indikator for harddiskaktivitet
4. USB 3.0-stik
5. USB 2.0-stik
6. Optisk drev
7. Knappen, der bruges til at skubbe det optiske drev ud
8. Optisk drev (valgfrit)
9. Udskubningsknap til optisk drev (valgfri)
10. Stik til hovedtelefon
11. Stik til indgående linje/mikrofonstik
12. Serielt stik
13. USB 2.0-stik
14. PS/2-tastaturstik
15. USB 3.0-stik
16. Stik til udgående linje
17. Slot til sikkerhedskabel
18. Øje til hængelås
19. Netværksstik
20. PS/2-mussestik
21. Slots til aktive udvidelseskort
22. Tomt slot
23. Strømkabelstik
24. Udløserlås til strømforsyningsenhed (PSU)

1. Mikrofoniliitin
2. Virtapainike/virran merkkivalo
3. Kiintolevyn toimintavallo
4. USB 3.0 -liitäntä
5. USB 2.0 -liittimet
6. Optinen asema
7. Optisen aseman poistopainike
8. Optinen asema (valinnainen)
9. Optisen aseman poistopainike (valinnainen)
10. Kuulokeliitäntä
11. Linjatulo/mikrofoniliitin
12. Sarjaliitäntä
13. USB 2.0 -liittimet
14. PS/2-näppäimistöliitin
15. USB 3.0 -liittimet
16. Linjalähdön liitäntä
17. Suojakaapelin paikka
18. Riippulukkorenkkaat
19. Verkkoliitin
20. PS/2-hiiriliitin
21. Aktiiviset laajennuskorttipaikat
22. Tyhjä paikka
23. Virtajohdon liitäntä
24. Virtalähteen (PSU) vapautussalpa

1. Mikrofonkontakt
2. Strømknap/Strømlampe
3. Aktivitetslampe for harddisk
4. USB 3.0-kontakt
5. USB 2.0-kontakter
6. Optisk stasjon
7. Utløserknapp for optisk stasjon
8. Optisk stasjon (tilleggsutstyr)
9. Utløserknapper for optisk stasjon (tilleggsutstyr)
10. Kontakt for hodetelefon
11. Linje inn-/mikrofonkontakt
12. Seriell kontakt
13. USB 2.0-kontakter
14. PS/2-tastaturkontakt
15. USB 3.0-kontakter
16. Linje ut-kontakt
17. Spor for sikkerhedskabel
18. Hengelåsring
19. Netverkskontakt
20. PS/2-muskontakt
21. Aktive Utvidelseskortspor
22. Tomt spor
23. Strømkabelkontakt
24. Strømforsyningsenhet (PSU) utløserlås

1. Mikrofonkontakt
2. Strömbrytare/strömindikator
3. Lampa för harddiskaktivitet
4. USB 3.0-kontakt
5. USB 2.0-kontakter
6. Optisk enhet
7. Utmatningsknapp för optisk enhet
8. Optisk enhet (tillval)
9. Utmatningsknapp för optisk enhet (tillval)
10. Hörlurskontakt
11. Linjeingångs-/mikrofonkontakt
12. Serieport
13. USB 2.0-kontakter
14. PS/2-tangentbordskontakt
15. USB 3.0-kontakter
16. Linjeutgångskontakt
17. Plats för kabellås
18. Hänglåsring
19. Nätverksanslutning
20. PS/2-muskontakt
21. Aktiva expansionskortplatser
22. Tom kortplats
23. Strömkabelkontakt
24. Frigöringshake för nätaggregat

#### Product support and manuals

Produktsupport og manualer | Tuotetuki ja käyttöoppaat  
Produktstøtte og håndbøker | Produktsupport och handböcker

[dell.com/support](https://dell.com/support)

[dell.com/support/manuals](https://dell.com/support/manuals)

#### Contact Dell

Kontakt Dell | Dellin yhteystiedot  
Kontakt Dell | Kontakta Dell

[dell.com/contactdell](https://dell.com/contactdell)

#### Regulatory and safety

Lovgivningsmæssigt og sikkerhed  
Säädöstenmukaisuus ja turvallisuus  
Lovpålagte forhold og sikkerhet  
Reglering och säkerhet

[dell.com/regulatory\\_compliance](https://dell.com/regulatory_compliance)

#### Regulatory model

Regulatorisk model | Säädösten mukainen malli  
Regulerende modell | Regleringsmodell

**D01T**

#### Regulatory type

Regulatorisk type | Säädösten mukainen tyyppi  
Regulerende type | Regleringstyp

**D01T006**

#### Computer model

Computermodell | Tietokoneen malli  
Datamaskinmodell | Datormodell

**Dell Precision Tower 5810**